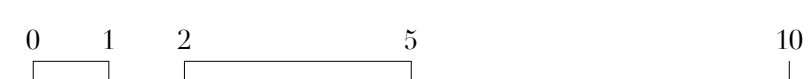
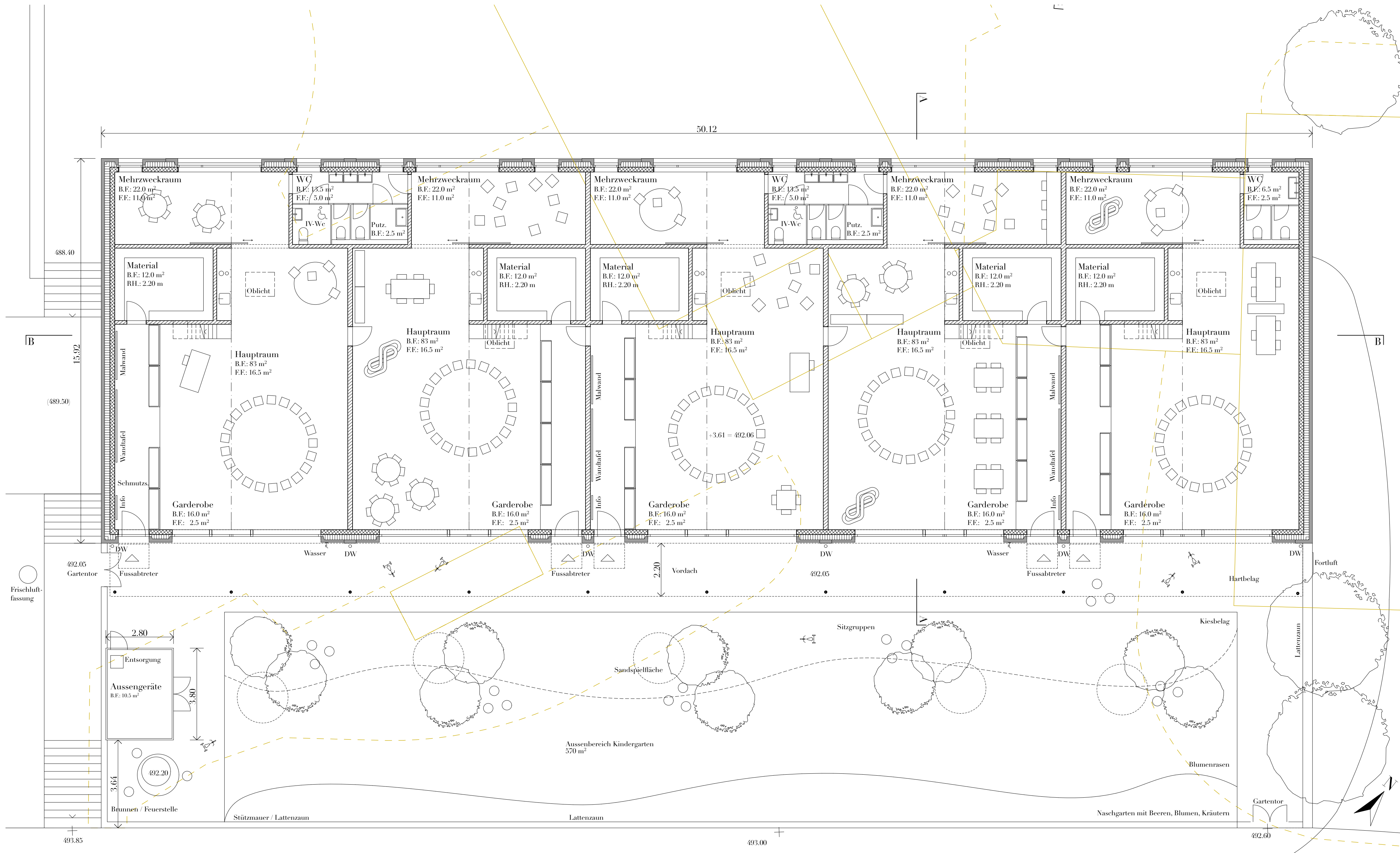


— Abbruch best. Schulhaus

<b>Bauprojekt Etappe II "Arni"</b>		Msst.:	<b>1:100 (1:200 A4)</b>
Objekt: Ersatzneubau Schulhaus "Türli & Arni"		Format:	A2
<b>Erdgeschoss</b>		Plan-Nr.:	<b>041-251</b>
Bauherrschaft: Einwohnergemeinde Sachseln Brünigstrasse 113 CH-6072 Sachseln	Projektverfasser: Durrer Architekten Moosstrasse 7 CH-6003 Luzern	Datum:	rd   15.02.17
		Revidiert:	rd   15.06.17
		Druckdatum:	04.08.17



— Abbruch best. Schulhaus

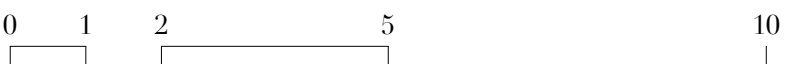
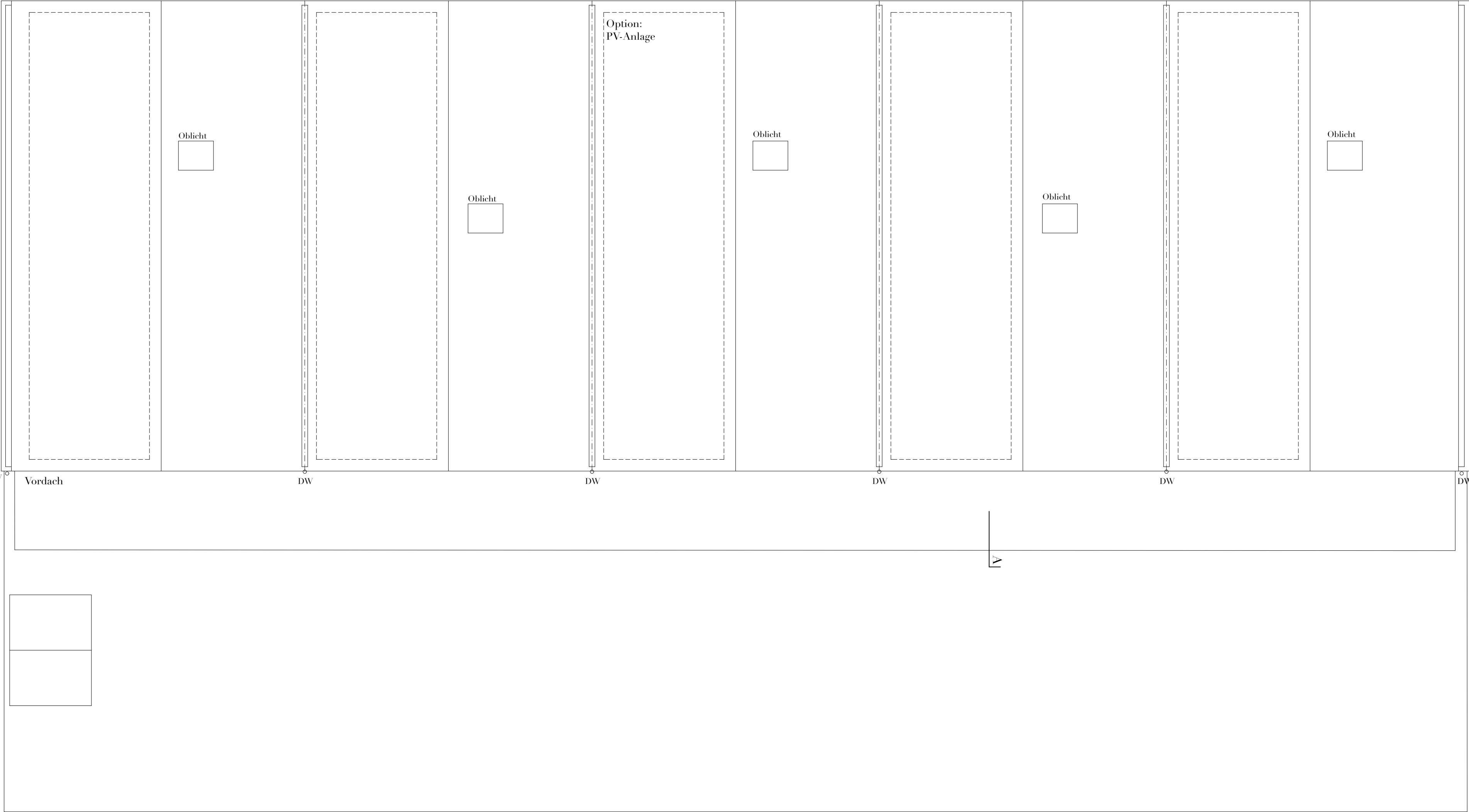
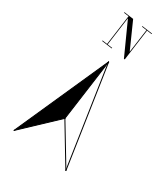
<b>Bauprojekt Etappe II "Arni"</b>		Msst.:	<b>1:100 (1:200 A4)</b>
Objekt: Ersatzneubau Schulhaus "Türli & Arni"		Format:	A2
<b>1. Obergeschoss</b>		Plan-Nr.:	<b>041-252</b>
Bauherrschaft: Einwohnergemeinde Sachseln Brünigstrasse 113 CH-6072 Sachseln	Projektverfasser: Durrer Architekten Moosstrasse 7 CH-6003 Luzern	Datum:	rd   15.02.17
		Revidiert:	rd   15.06.17
		Druckdatum:	04.08.17

B

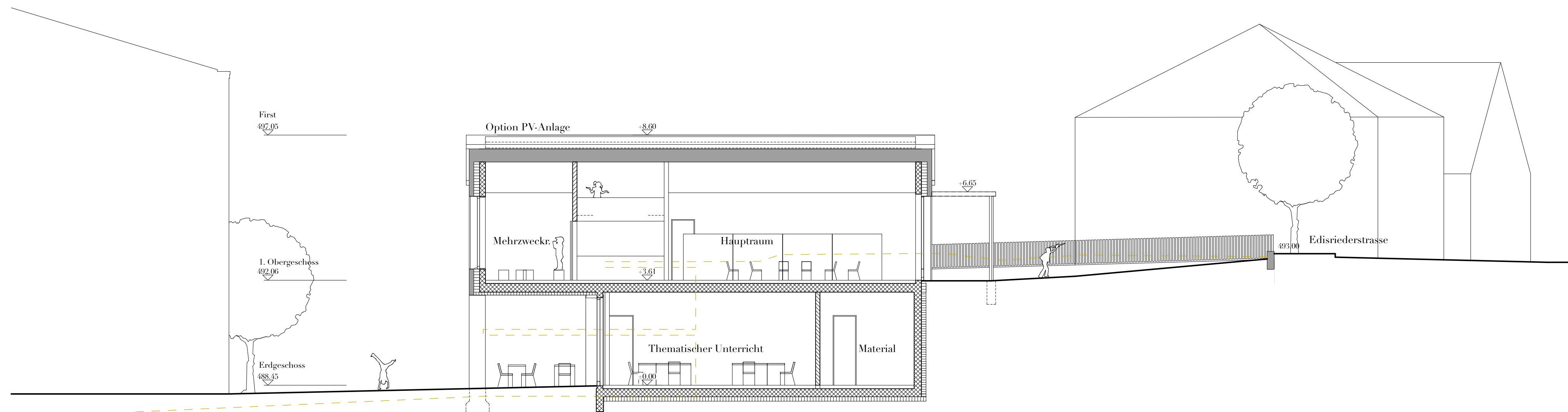
V

B

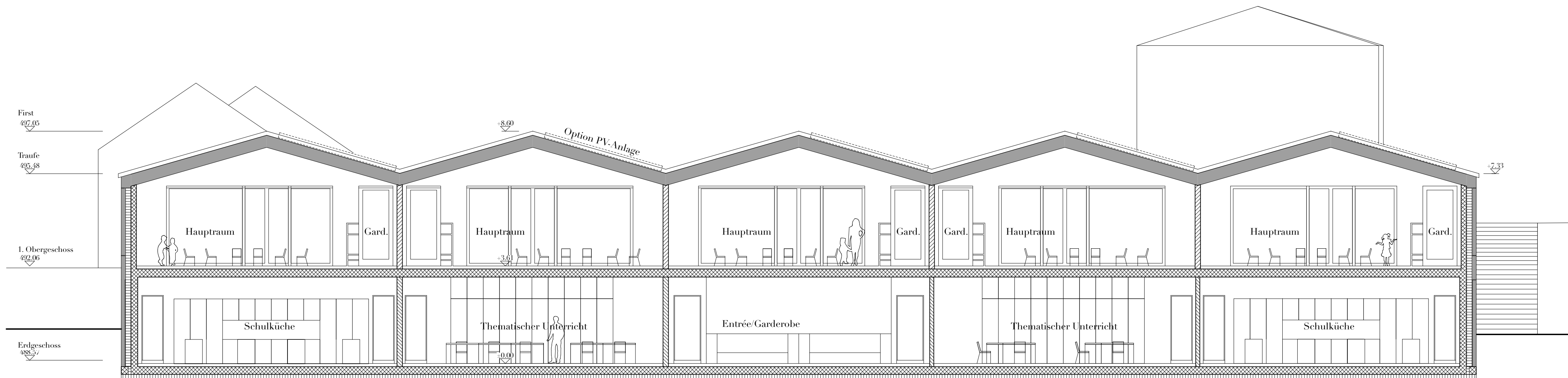
V



<b>Bauprojekt Etappe II "Arni"</b>		Msst.:	<b>1:100 (1:200 A4)</b>
Objekt: Ersatzneubau Schulhaus "Türli & Arni"		Format:	A2
<b>Dachaufsicht</b>		Plan-Nr.:	<b>041-253</b>
Bauherrschaft: Einwohnergemeinde Sachseln Brünigstrasse 113 CH-6072 Sachseln	Projektverfasser: Durrer Architekten Moosstrasse 7 CH-6003 Luzern	Datum:	rd   15.02.17
		Revidiert:	rd   15.06.17
		Druckdatum:	04.08.17



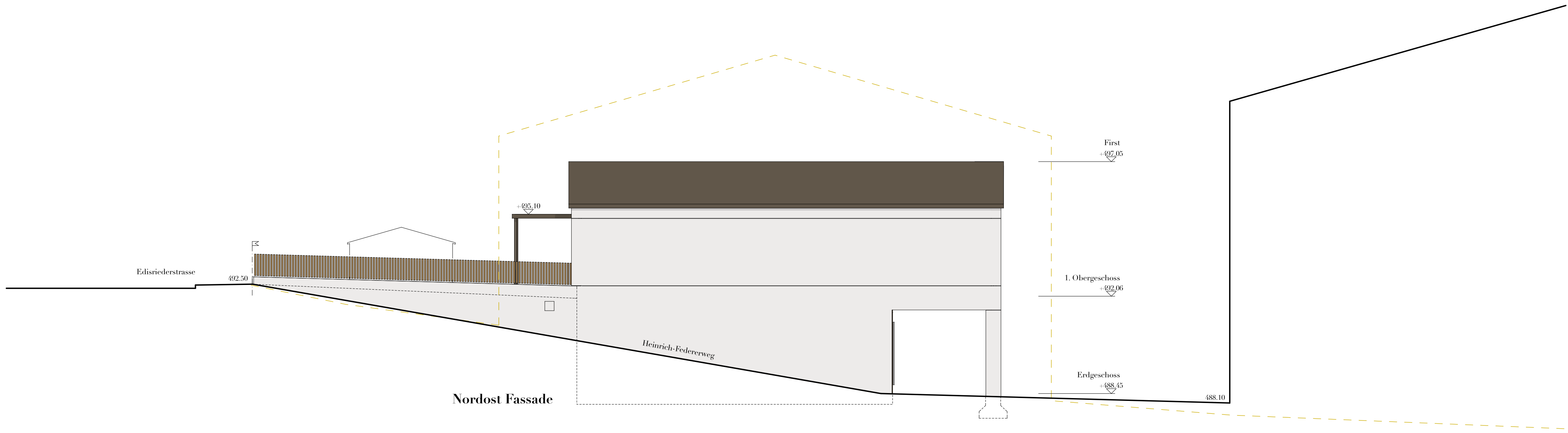
Schnitt A – A



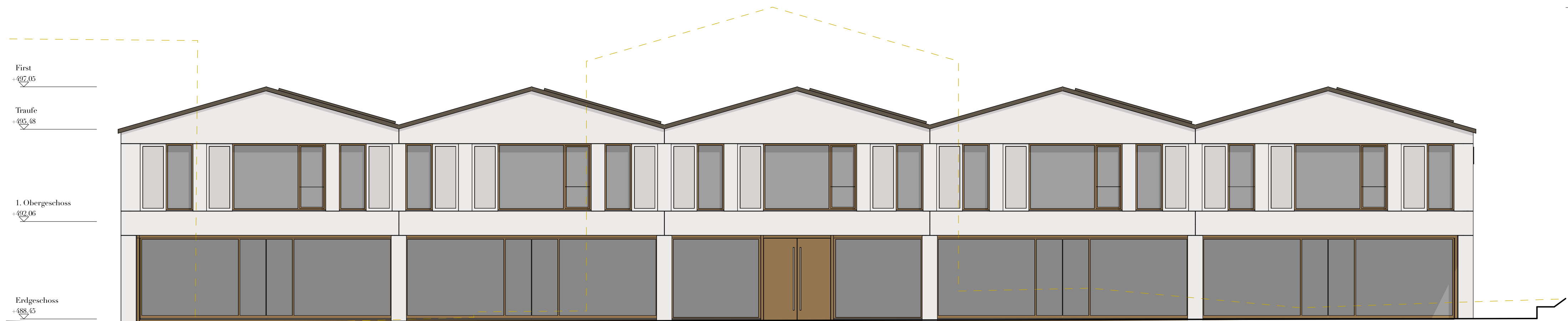
Schnitt B – B



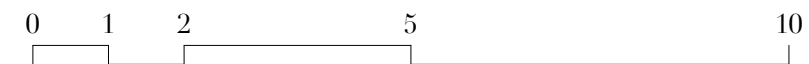
<b>Bauprojekt Etappe II "Arni"</b>		Msst.:	<b>1:100 (1:200 A4)</b>
Objekt: Ersatzneubau Schulhaus "Türli & Arni"		Format:	A2
<b>Schnitte</b>		Plan-Nr.:	<b>041-261</b>
Bauherrschaft: Einwohnergemeinde Sachseln Brünigstrasse 113 CH-6072 Sachseln	Projektverfasser: Durrer Architekten Moosstrasse 7 CH-6003 Luzern	Datum: rd   15.02.17 Revidiert: rd   15.06.17 Druckdatum: 04.08.17	



Nordost Fassade

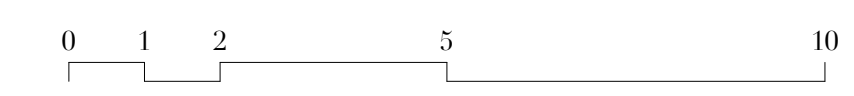
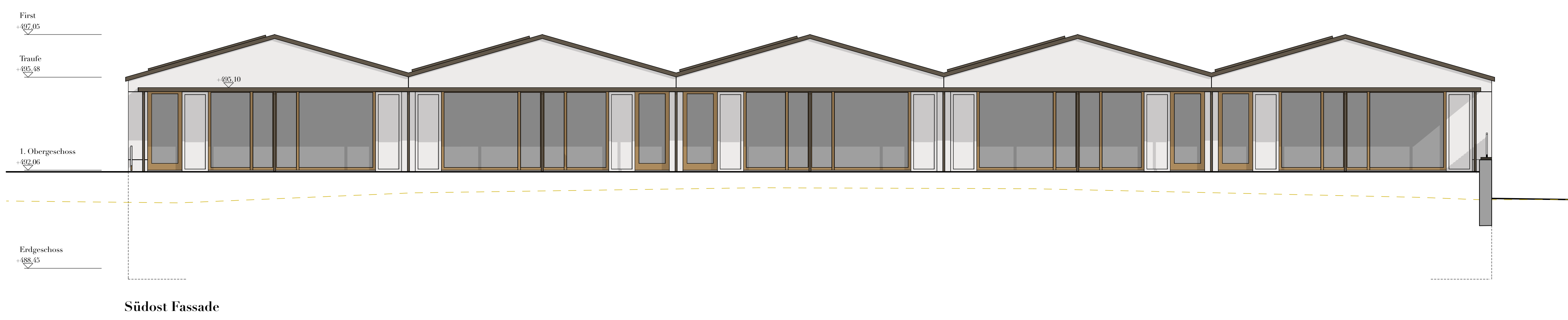
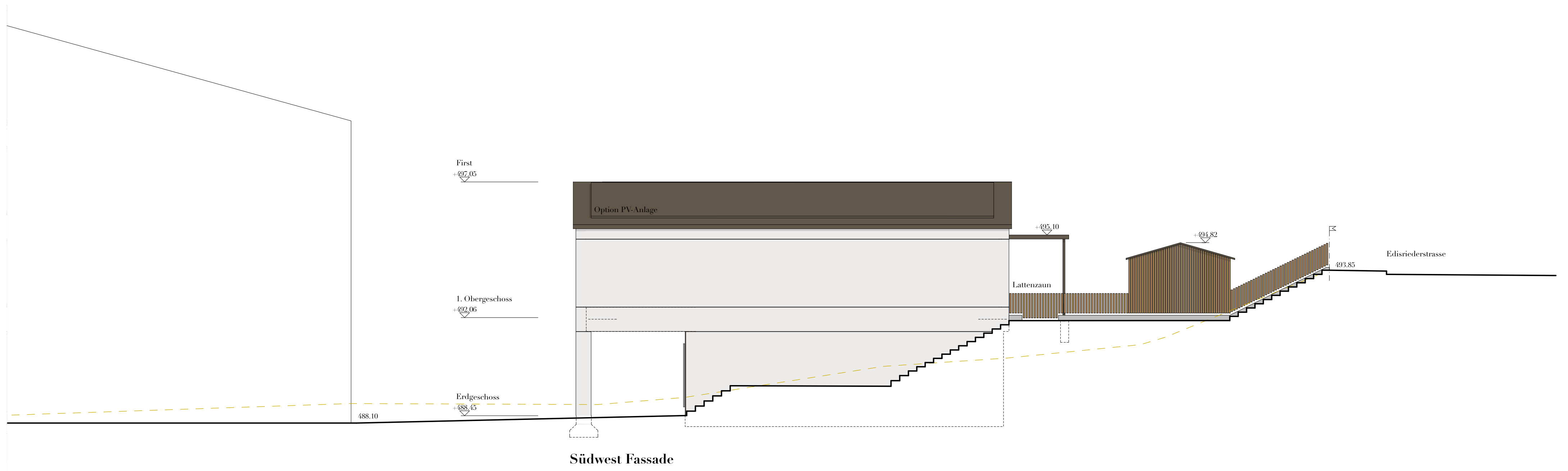


Nordwest Fassade



--- gew. Terrain / best. Gebäude

<b>Bauprojekt Etappe II "Arni"</b>		Msst.:	<b>1:100 (1:200 A4)</b>
Objekt: Ersatzneubau Schulhaus "Türli & Arni"		Format:	A2
<b>Fassaden I</b>		Plan-Nr.:	<b>041-271</b>
Bauherrschaft: Einwohnergemeinde Sachseln Brünigstrasse 113 CH-6072 Sachseln	Projektverfasser: Durrer Architekten Moosstrasse 7 CH-6003 Luzern	Datum: rd   15.02.17 Revidiert: rd   15.06.17 Druckdatum: 04.08.17	



----- gew. Terrain / best. Gebäude

<b>Bauprojekt Etappe II "Arni"</b>		Msst.:	<b>1:100 (1:200 A4)</b>
Objekt: Ersatzneubau Schulhaus "Türli & Arni"		Format:	A2
<b>Fassaden II</b>		Plan-Nr.:	<b>041-272</b>
Bauherrschaft: Einwohnergemeinde Sachseln Brünigstrasse 113 CH-6072 Sachseln	Projektverfasser: Durrer Architekten Moosstrasse 7 CH-6003 Luzern	Datum: rd   15.02.17 Revidiert: rd   15.06.17 Druckdatum:	04.08.17